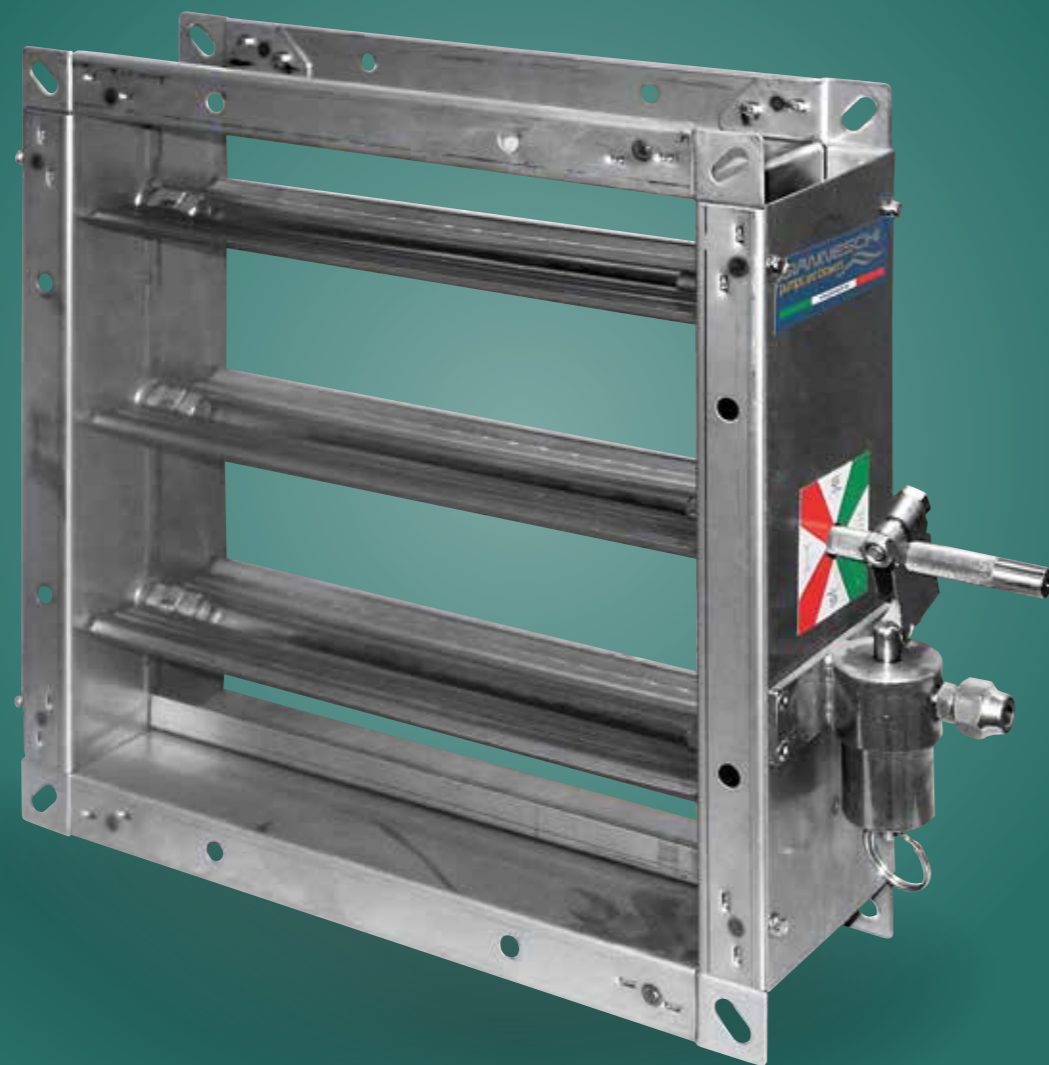


4 SERRANDE TAGLIAFUMO SMOKE DAMPERS

SERRANDE TAGLIAFUMO IN ACCIAIO INOX
STAINLESS STEEL SMOKE DAMPERS



Descrizione

Serrande taglia-fumo a pale multiple in acciaio inox. Costruite per impedire il propagarsi dei fumi nei locali della barca in caso di incendio.

Description

Multi blade smoke damper made in stainless steel. Designed to avoid the smoke spread on board in case of fire.

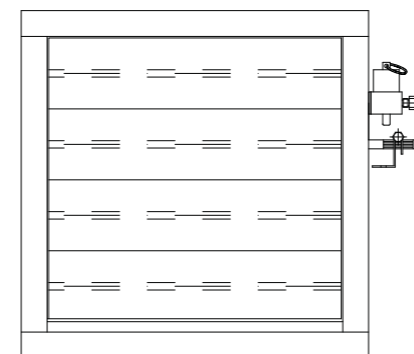
Main features

- Wide range with customized dimensions
- Available drivers: manual, pneumatic and electric actuator
- Whole made in s/steel
- White painted (optional)

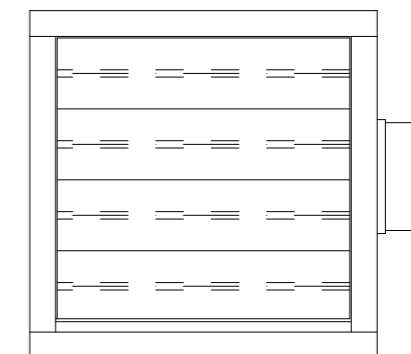


AZIONAMENTO / CONTROL MODE

Azionamento Pneumatica / Pneumatic Driving Gear



Azionamento Elettrico / Electric Driving Gear



(*) Su richiesta con attuatore 230V monofase / On request whit 230V single-phase actuator

DIMENSIONI / DIMENSIONS

Tipo Type	Materiale Material	Larghezza Width (W)	Altezza Height (H)	Profondità Telaio Case Depth	Flangia Flange	Spessore Telaio Case thickness
T/F	Acciaio inossidabile Stainless steel	Su richiesta On request	Su richiesta On request	110mm	30mm	1,2mm

Note (*) Misura variabile in funzione del tipo di motore installato e della tensione installati / Le dimensioni sono indicative. Misure in mm.
Notes: (*) Variable dimension depending on installed motor type and voltage / Dimensions are approximated. Dimensions in mm.

