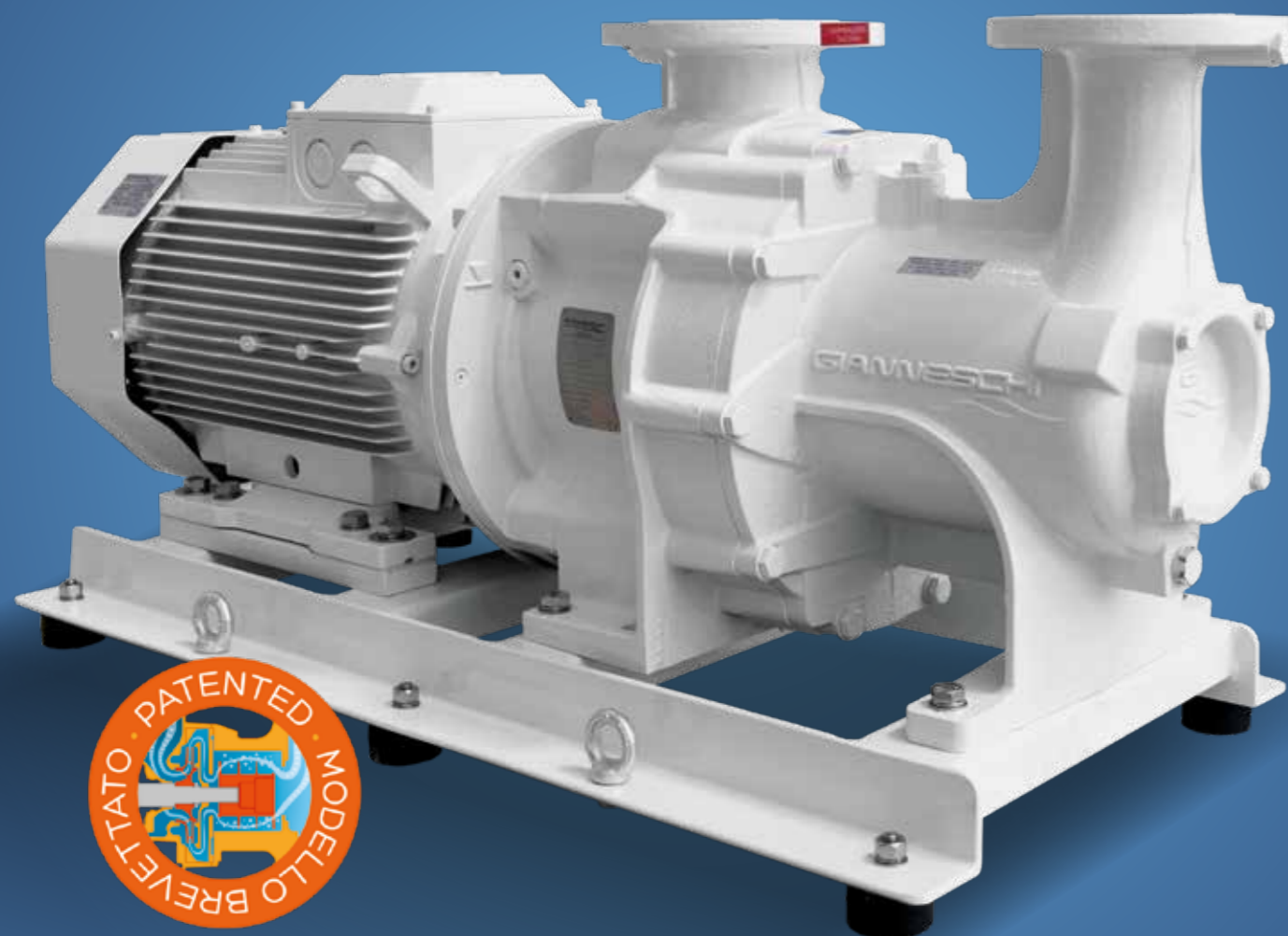


POMPA AUTOADESCANTE A DOPPIA GIRANTE  
DUAL IMPELLER SELF-PRIMING PUMPS



Sentina  
Bilge



Incendio  
Fire-Fighting



Alimentazione  
impianti  
Water supply



Zavorra  
Ballast



Esaurimento  
casse  
Emptying



Lavaggio  
ponte-catena  
Deck-chain washing



Acqua di mare  
Sea water

## Descrizione

Le el/pompe monoblocco serie ACG sono autoadescenti costruite con sistema a doppio stadio multi-girante, questo permette di unire le prerogative della girante centrifuga, di grande efficienza fluidodinamica, alla girante elicoidale ottimale nella fase di adescamento.

Il particolare profilo della girante elicoidale è stato progettato per garantire un rapido innesco (100 metri di tubazione diametro 100mm in meno di 2 minuti). Vengono così eliminati tutti i dispositivi esterni di adescamento (eiettori o pompe del vuoto) riducendo, quindi, i costi di installazione/manutenzione e la complessità generale del sistema. Un approfondito studio della girante centrifuga, in abbinamento con il particolare diffusore, ha permesso l'ottenimento di eccezionali prestazioni.

Il sistema a doppia tenuta meccanica a bagno d'olio evita, durante la fase di adescamento, il funzionamento a secco delle tenute meccaniche garantendo piena affidabilità e ridotta manutenzione.

L'alta qualità di componenti e materiali (Bronzo, Acciaio Inox..) unitamente alle altre caratteristiche la rendono particolarmente adatta all'utilizzo su Yacht-Megayacht, barche da lavoro e nell'industria nautica OEM.

## Description

The el/pumps series ACG, Gigetta, is made of two stage with dual impellers system which allows it to combine the centrifugal impeller characteristics, as high dynamic fluid efficiency, with the helical impeller, particularly indicated for priming purpose.

The particular helical impeller profile has been designed to guarantee very quick priming (100mm in diameter x 100 meters pipe length in less than 2 minutes). In this way we can avoid all the external priming systems (such as ejectors or vacuum pumps) reducing installation/maintenance costs and the overall system.

The centrifugal impeller is designed specifically, together with the diffusor, enables maximum performance given. This double oil bath seal is able to avoid dry running of the seals when the pump is priming. Thanks to this seal, less maintenance is carried out and more reliability is given.

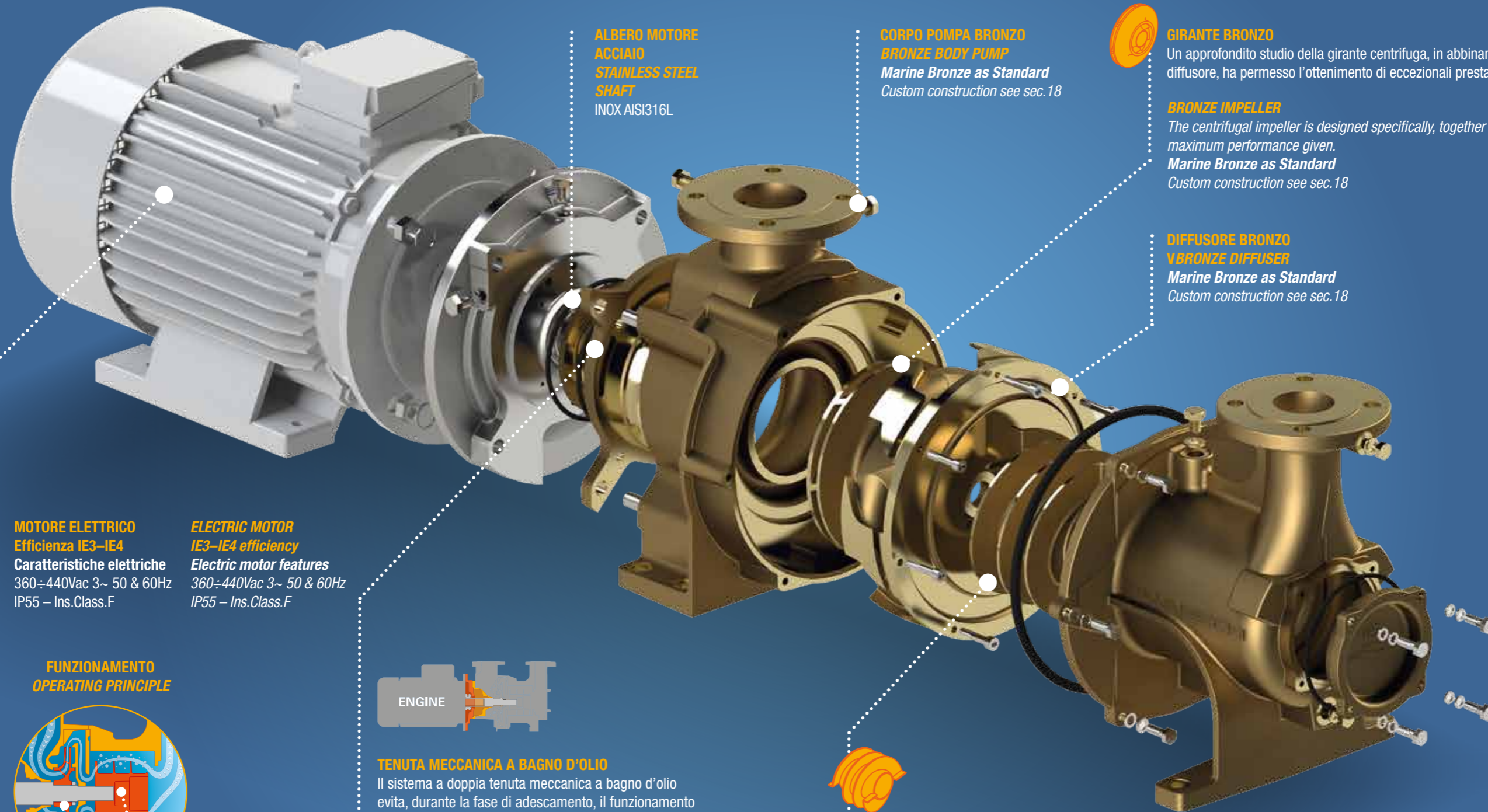
The high quality of components and materials (marine grade bronze, Stainless Steel..) along with the other features make it particularly suitable for Yacht-Megayachts, workboats and in the OEM nautical industry.

## Main features

- Ultrafast self-priming type without any external device
- High pressure and flow with low power consumption
- Low noise level during priming and service
- Double oil-bath mechanical seal
- Easy installation and maintenance
- Designed and made for marine environment







**ALBERO MOTORE  
ACCIAIO  
STAINLESS STEEL  
SHAFT**  
INOX AISI316L

**CORPO POMPA BRONZO  
BRONZE BODY PUMP**  
*Marine Bronze as Standard*  
Custom construction see sec.18

**GIRANTE BRONZO**  
Un approfondito studio della girante centrifuga, in abbinamento con il particolare diffusore, ha permesso l'ottenimento di eccezionali prestazioni.

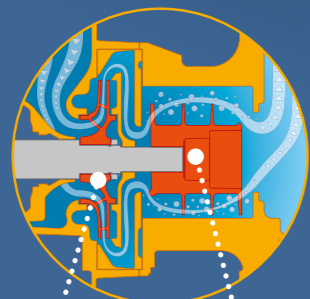
**BRONZE IMPELLER**  
The centrifugal impeller is designed specifically, together with the diffusor, enables maximum performance given.  
*Marine Bronze as Standard*  
Custom construction see sec.18

**DIFFUSORE BRONZO  
V BRONZE DIFFUSER**  
*Marine Bronze as Standard*  
Custom construction see sec.18

**MOTORE ELETTRICO**  
Efficienza IE3-IE4  
Caratteristiche elettriche  
360÷440Vac 3~ 50 & 60Hz  
IP55 – Ins.Class.F

**ELECTRIC MOTOR**  
IE3-IE4 efficiency  
Electric motor features  
360÷440Vac 3~ 50 & 60Hz  
IP55 – Ins.Class.F

**FUNZIONAMENTO  
OPERATING PRINCIPLE**



Girante centrifuga  
Centrifugal impeller

Girante elicoidale  
Helical impeller



**TENUTA MECCANICA A BAGNO D'OLIO**  
Il sistema a doppia tenuta meccanica a bagno d'olio evita, durante la fase di adescamento, il funzionamento a secco delle tenute meccaniche garantendo piena affidabilità e ridotta manutenzione.

**OIL BATH MECHANICAL SEAL**  
This double oil bath seal is able to avoid dry running of the seals when the pump is priming. Thanks to this seal, less maintenance is carried out and more reliability is given.



**VITE**  
Il particolare profilo della girante elicoidale è stato progettato per garantire un rapido innesco (100 metri di tubazione diametro 100mm in meno di 2 minuti). Vengono così eliminati tutti i dispositivi esterni di adescamento (eiettori o pompe del vuoto) riducendo, quindi, i costi di installazione/manutenzione e la complessità generale del sistema.  
*Marine Bronze as Standard. Custom construction see sec.18*

**SCREW**  
The particular helical impeller profile has been designed to guarantee very quick priming (100mm in diameter x 100 meters pipe length in less than 2 minutes). In this way we can avoid all the external priming systems (such as ejectors or vacuum pumps) reducing installation/maintenance and the overall system.

Materiali e caratteristiche indicative da confermare in fase di ordine / Materials and characteristics indicative to be confirmed with the order.



## PRESTAZIONI / PERFORMANCE

50Hz – 2900 RPM – AC

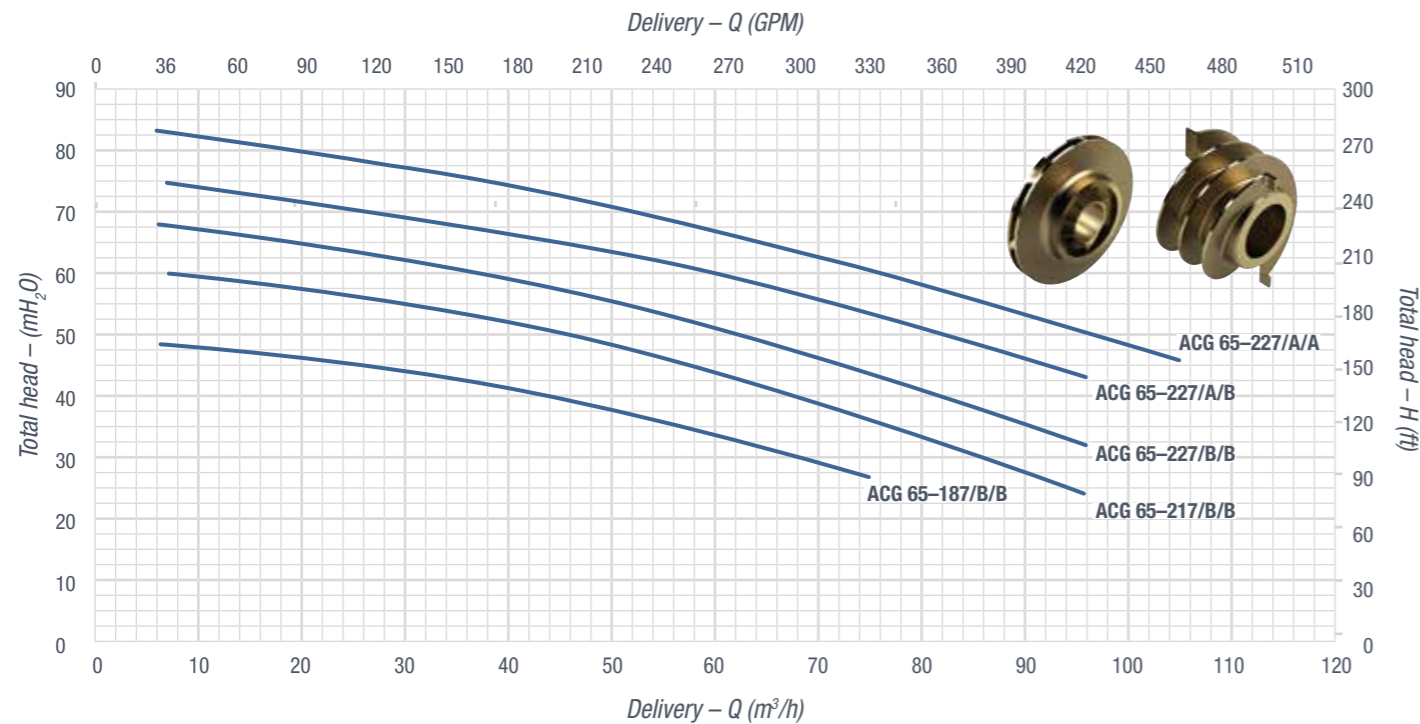
Versione / Version	Potenza kW / Power kW	PORTATA / DELIVERY (lt/min)																			
		100	350	500	700	800	1000	1250	1350	1600	1750										
		PORTATA / DELIVERY (m³/h)																			
		6,0	21,0	30,0	42,0	48,0	60,0	75,0	81,0	96,0	105,0										
		PREVALENZA TOTALE / TOTAL HEAD (mH <sub>2</sub> O)																			
		H	kW	H	kW	H	kW	H	kW	H	kW	H	kW	H	kW	H	kW	H	kW	H	kW
ACG 65-227/A/A	37	83	18	80	19	77	20	73	22	71	24	67	26	60	28	58	30	50	33	46	36
ACG 65-227/A/B	25	75	14	71	15	69	16	65	18	63	19	60	20	53	22	50	23	43	24		
ACG 65-227/B/B	22	68	12	64	13	62	14	58	16	54	17	51	18	43	20	40	21	32	22		
ACG 65-217/B/B	18,5	60	9	58	10	55	11	51	12	49	13	44	14	35	16	32	17	24	18		
ACG 65-187/B/B	15	49	7	45	9	44	10	40	11	39	12	38	13	27	15						

Legenda / Legend: (kW) Potenza Assorbita / (kW) Absorbed power

60Hz Su richiesta / 60Hz On request

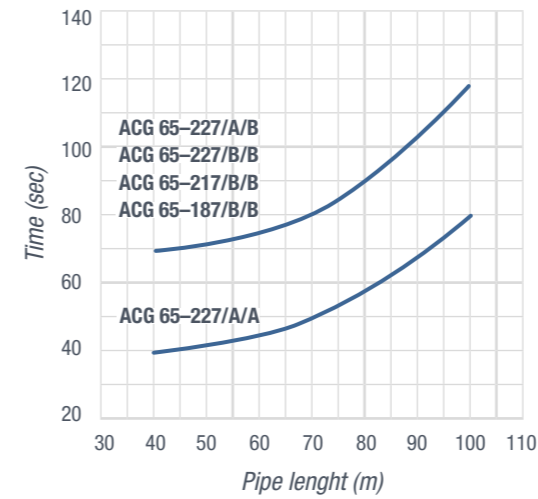
## CURVA CARATTERISTICA / PERFORMANCE CURVE

2900 RPM – AC

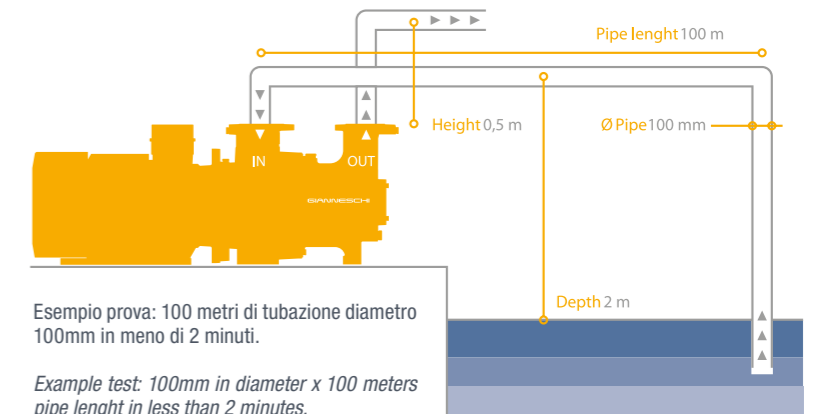


(kW) Potenza assorbita - Tolleranze secondo EN ISO 9906. Caratteristiche tecniche e limitazioni vedi appendice tecnica sezione 18  
(kW) Absorbed power - Tolerances in accordance with EN ISO 9906 / Technical features and limitations see technical appendix section 18

## CAPACITÀ AUTOADESCANTE / SELF-PRIMING CAPACITY



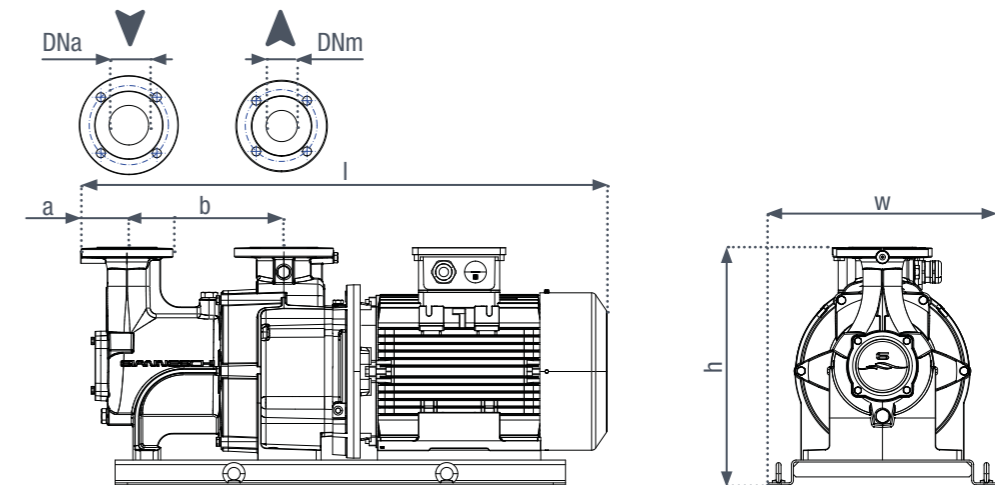
## LAYOUT TEST AUTOADESCANTE / SELF-PRIMING TESTING LAYOUT



## DIMENSIONI / DIMENSION

Versione / Version	a	b	l	w	h	DNa	DNm	PN	kg
ACG 65-227/A/A	95	320	1200	400	450	80	65	10	340
ACG 65-227/A/B	95	320	1150	350	430	80	65	10	300
ACG 65-227/B/B	95	320	1150	350	430	80	65	10	280
ACG 65-217/B/B	95	320	1100	350	430	80	65	10	260
ACG 65-187/B/B	95	320	1100	350	430	80	65	10	260

Le dimensioni sono indicative. Misure in mm. PN in bar. Caratteristiche tecniche e limitazioni vedi appendice tecnica sezione 8  
Dimensions are approximated. Dimensions in mm. PN in bar. Technical features and limitations see technical appendix section 8



Vedi sezione 17 "Accessori Compatibili" / See 17 "Compatible Accessories" section